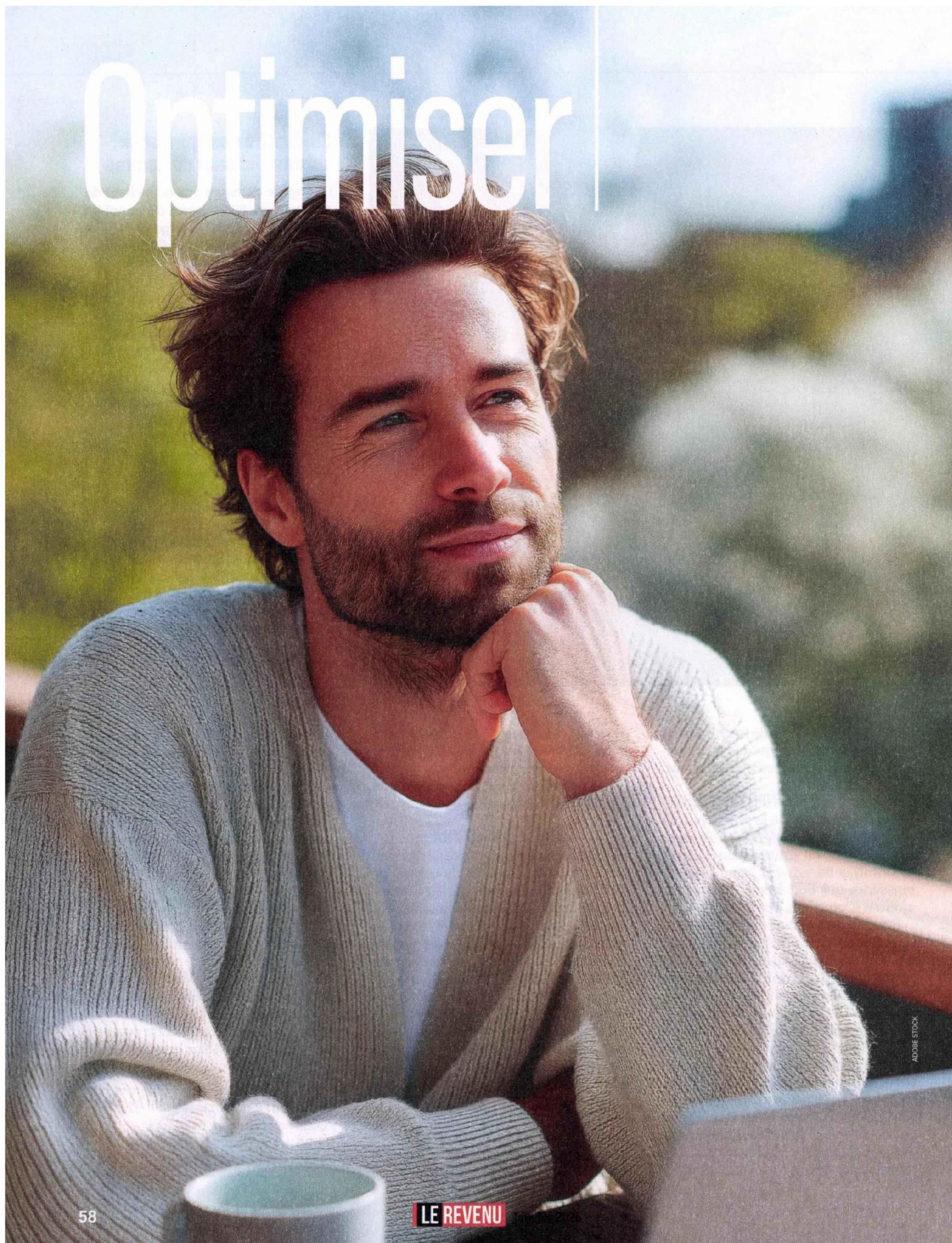


Edition : Janvier 2026 P.58-61
Famille du média : Médias spécialisés
grand public
Périodicité : Mensuelle
Audience : 460000
Sujet du média : Banques-Finance



Journaliste : OLIVIER DECARRE
Nombre de mots : 1906



PEA

ET SI VOUS PASSIEZ À LA BANQUE EN LIGNE ?

Changer d'intermédiaire peut aboutir à une souplesse de fonctionnement accrue et à une économie de frais de fonctionnement. Néanmoins, la loi ne permettant de détenir qu'un seul PEA, il est très important de ne pas faire son choix à la légère...

C Les services en ligne offrent une grande souplesse de fonctionnement, une économie de frais de fonctionnement accrue et à une économie de frais de fonctionnement. Néanmoins, la loi ne permettant de détenir qu'un seul PEA, il est très important de ne pas faire son choix à la légère...

De nombreux sites en ligne offrent une grande souplesse de fonctionnement, une économie de frais de fonctionnement accrue et à une économie de frais de fonctionnement. Néanmoins, la loi ne permettant de détenir qu'un seul PEA, il est très important de ne pas faire son choix à la légère...

Il est important de noter que la loi ne permet de détenir qu'un seul PEA. Il est donc crucial de bien choisir son intermédiaire en ligne pour bénéficier de la meilleure offre possible.

« Attention toutefois, prévient Simon Mallette, associé du cabinet de gestion de patrimoine Gefinéo. On n'ouvre pas un PEA dans une banque en ligne si on ne connaît rien aux marchés. Ces procédures de transfert sont conseillées aux investisseurs avertis car l'accompagnement est souvent moins poussé. »

OPTIMISER | PEA : et si vous passiez à la banque en ligne ?

... de passer à la banque en ligne. C'est à la fois une opportunité de déléguer la gestion à un tiers compétent et de bénéficier de tarifs plus avantageux que ceux des banques traditionnelles. Mais attention, la banque en ligne n'est pas une solution miracle. Elle présente des avantages et des inconvénients. Il est donc important de bien comprendre les enjeux avant de passer à la banque en ligne.

LES AVANTAGES

Offrir de nouvelles possibilités de placement de vos PEA, il y a une grande variété à offrir. Les tarifs sont plus avantageux que ceux des banques traditionnelles. Les services sont plus personnalisés et plus réactifs. Les plateformes en ligne sont plus intuitives et plus faciles à utiliser. Les frais de gestion sont plus faibles que ceux des banques traditionnelles. Les services de conseil sont plus personnalisés et plus réactifs. Les plateformes en ligne sont plus intuitives et plus faciles à utiliser. Les frais de gestion sont plus faibles que ceux des banques traditionnelles.

... de passer à la banque en ligne. C'est à la fois une opportunité de déléguer la gestion à un tiers compétent et de bénéficier de tarifs plus avantageux que ceux des banques traditionnelles. Mais attention, la banque en ligne n'est pas une solution miracle. Elle présente des avantages et des inconvénients. Il est donc important de bien comprendre les enjeux avant de passer à la banque en ligne.

... de passer à la banque en ligne. C'est à la fois une opportunité de déléguer la gestion à un tiers compétent et de bénéficier de tarifs plus avantageux que ceux des banques traditionnelles. Mais attention, la banque en ligne n'est pas une solution miracle. Elle présente des avantages et des inconvénients. Il est donc important de bien comprendre les enjeux avant de passer à la banque en ligne.

Autre exemple, « nous avons eu le cas d'un établissement qui ne fournit pas de relevé d'identité bancaire individualisé pour le compte espèces associé au PEA. Les virements se font sur un relevé d'identité bancaire commun à tous les clients et sont ensuite répartis. Quelle sécurité auront les clients en cas de défaillance ? », s'interroge Simon Mallette du cabinet Gefinéo.

Tableau de couverture d'un PEA en gestion libre (actions cotées au boursier)

		Montants (€)					
		500	1000	1500	2000	2500	3000
Boursier	Montants	500	1000	1500	2000	2500	3000
	Tout sur le PEA	500	1000	1500	2000	2500	3000
	Montants sur le PEA	500	1000	1500	2000	2500	3000
Espèces	Montants	500	1000	1500	2000	2500	3000
	Montants sur le PEA	500	1000	1500	2000	2500	3000
	Montants sur le PEA	500	1000	1500	2000	2500	3000
Banque	Montants	500	1000	1500	2000	2500	3000
	Montants sur le PEA	500	1000	1500	2000	2500	3000
	Montants sur le PEA	500	1000	1500	2000	2500	3000

100 - Montants de gestion pour les investisseurs PEA

Une bonne occasion de rendre son allocation

Un excellent moyen de se rendre compte de la performance relative de son portefeuille de placements. Le principe est simple : comparer les performances de son portefeuille de placements avec celles d'un indice de référence. Cela permet de savoir si son portefeuille de placements a performé mieux ou moins bien que l'indice de référence. C'est un excellent moyen de rendre son allocation plus transparente et plus facile à comprendre.

Il est important de bien comprendre les enjeux de la performance relative. Cela permet de mieux comprendre les performances de son portefeuille de placements et de savoir si son portefeuille de placements a performé mieux ou moins bien que l'indice de référence. C'est un excellent moyen de rendre son allocation plus transparente et plus facile à comprendre.

SOUS LE PEA-PPE 1

Sur un plan plus technique, le PEA-PPE est régi par les mêmes règles de transfert qu'un PEA classique. Les procédures administratives sont identiques. Dans la pratique, l'opération peut se conclure en quelques jours ouvrés. Les plans d'investissement à court terme destinés à accueillir des titres de petites et moyennes entreprises, financièrement non cotés, la réalité des accords entre la Banque de France, contre 1% pour le PEA (classique), les titres en question peuvent ne pas être acceptés par le nouvel établissement, notamment s'il s'agit d'une banque en ligne à l'heure plus récente. Pas de problème toutefois si vous ne possédez pas encore de titres PEA, financièrement regroupés, car il n'y a alors pas de titre à transférer et il faut donc attendre que les titres soient cotés sur le marché. Les titres non cotés ne sont pas concernés par le transfert.

Les titres cotés sur le PEA ne sont pas transférés à un autre gestionnaire, mais les opérations d'achat ou de vente sont effectuées par le nouvel établissement. La différence se situe au niveau de quelques titres étrangers, des actions non cotées ou de non des parts de fonds.

Lorsqu'il n'y a pas de cotations, il faut attendre que le titre soit coté sur le marché. En cas de transfert, il faut donc attendre que les titres soient cotés sur le marché. En cas de transfert, il faut donc attendre que les titres soient cotés sur le marché.

« Il arrive que les clients de groupes mutualistes logent les parts sociales de l'établissement dans leur PEA, note Simon Mallette. En cas de transfert, il faut donc solder ces titres avec un potentiel allongement des délais si la vente n'est pas possible au moment voulu. »

de Transfert Social et à l'adresse : services-client@... (lien vers le site de l'AMF)

LA MISE EN PLACE D'UN PEA EN LIGNE

Concrètement, le titulaire de plus de 18 ans ouvre son PEA en ligne sur le site de la banque en ligne. C'est en effet ce dernier qui va effectuer l'ouverture de l'opération et le changer des données. Comme le rappelle l'AMF, l'ouverture est gratuite. Le transfert des titres est également gratuit. Les frais de tenue de compte, la commission de souscription et de rachat sont en revanche facturés.

Cette dernière est en fait la plus élevée. Elle est de 1% sur le PEA, contre 0,5% sur le PEA classique. Elle est donc à prendre en compte lors de l'ouverture de l'opération. En cas de transfert, il faut donc attendre que les titres soient cotés sur le marché. En cas de transfert, il faut donc attendre que les titres soient cotés sur le marché.

« Le fait que la procédure soit encadrée ne dispense pas le titulaire de contrôler le bon déroulement des opérations, conseille Simon Mallette. Dans la pratique, les décomptes d'opérations passées peuvent manquer de précision. Par ailleurs, bien que les banques en ligne préparent les démarches de transfert, elles n'effectuent pas forcément toutes les relances en cas de retard ou de problème. »

pendant d'indisponibilité dans le cas d'un compte, surtout s'il s'agit d'un compte de banque en ligne. C'est en effet ce dernier qui va effectuer l'ouverture de l'opération et le changer des données. Comme le rappelle l'AMF, l'ouverture est gratuite. Le transfert des titres est également gratuit. Les frais de tenue de compte, la commission de souscription et de rachat sont en revanche facturés.

En cas de retard ou de problème, il faut donc attendre que les titres soient cotés sur le marché. En cas de transfert, il faut donc attendre que les titres soient cotés sur le marché.

DES PEA EN LIGNE, AU MOINS EN FRANCE

Les banques en ligne offrent à leurs clients un accès à des services en ligne, notamment pour l'ouverture de l'opération et le transfert des titres. Les frais de tenue de compte, la commission de souscription et de rachat sont en revanche facturés.

« Le fait que la procédure soit encadrée ne dispense pas le titulaire de contrôler le bon déroulement des opérations, conseille Simon Mallette. Dans la pratique, les décomptes d'opérations passées peuvent manquer de précision. Par ailleurs, bien que les banques en ligne préparent les démarches de transfert, elles n'effectuent pas forcément toutes les relances en cas de retard ou de problème. »

